

照合
NO

住宅情報

築
年

価格 **200** 万円

| | | | | | | |
|------|---|----------------------|---------|--------|------------------------|-------------|
| 面積 | 土地 | 406.7 m ² | 406.7 坪 | 建物 | 208 m ² | 62.92 坪 |
| 道路 | 公道 | 幅員 | 7.5 m | 間口 | m | 舗装 有 消雪装置 無 |
| 建物構造 | 住宅 木造瓦。鋼板葺2階建 土蔵 33.04m ² | | 間取り | 1階 | 和12・8・8・7.5・5 台・バス・トイレ | |
| 都市計画 | 市街化 | 調 | 未線引 | 建築基準法 | 防 | 準防 |
| | 区域外 | 建築基準法 | 防火 | | | |
| 用途地域 | 1低層 | 2中層 | 1住居 | 近隣商業 | 準工業 | 工業専 |
| | 2低層 | 1中層 | 2住居 | | | |
| 建ぺい率 | % | 容積率 | % | 引渡(予定) | 相談 | 地図 P |
| 設備 | 水道 | 排水 | ガス | 附帯設備 | | |
| | 電 | 井 | 個別浄化 | 個別 | 集中 | 都市 |
| 電 | 井 | 個別浄化 | 個別 | 集中 | 都市 | 車庫 |
| 水道 | 井 | 個別浄化 | 個別 | 集中 | 都市 | カーポート |
| 電 | 井 | 個別浄化 | 個別 | 集中 | 都市 | エアコン |
| 水道 | 井 | 個別浄化 | 個別 | 集中 | 都市 | 現況 |
| 電 | 井 | 個別浄化 | 個別 | 集中 | 都市 | 空家 |
| 水道 | 井 | 個別浄化 | 個別 | 集中 | 都市 | 実貸中 |
| 電 | 井 | 個別浄化 | 個別 | 集中 | 都市 | 駐車台数 |
| 水道 | 井 | 個別浄化 | 個別 | 集中 | 都市 | 0 台 |

[写真・間取図]



所在地

南砺市大島



県立平高校、国道156号線近く、閑静な高台立地住宅
建物状態も良好です。
小・中学校、商店も近いですよ！

(公社)富山県宅地建物取引業協会会員 免許番号:富山県知事(4)第2551号

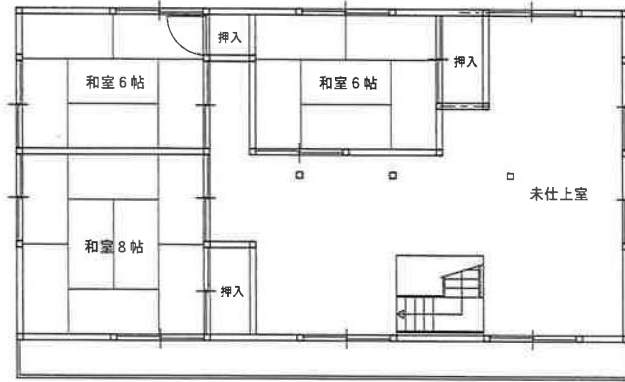
ADACHI 有限会社アダチ不動産

南砺市野田425番7

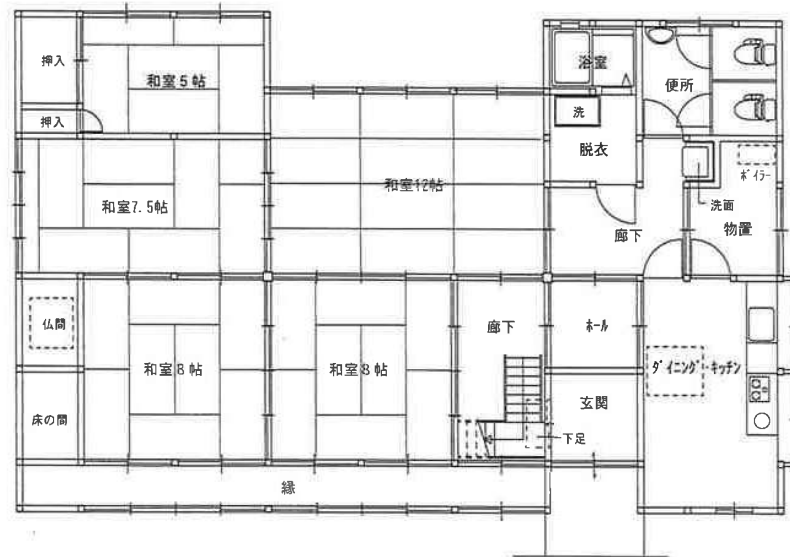
TEL(0763)62-0619 FAX(0763)62-3474 担当 白藤

内部写真





2 階 平 面 図



1 階 平 面 図

| | | |
|-----|----------------------|---------|
| 1 階 | 133.42m ² | (40.4T) |
| 2 階 | 75.36m ² | (22.8T) |
| 計 | 208.78m ² | (63.2T) |

| | |
|---------|--|
| 特記・訂正事項 | |
| | |
| | |
| | |

安達建設株式会社
 ADACHI 建築設計事務所
 本社 富山県富山市野田 TEL.0763) 82-0619
 管理建築士 1級99767号 林 正 一

| | |
|------|-------|
| 工事名称 | 戸付 |
| 図面名称 | 欄尺 |
| 承認 | 担当 監印 |